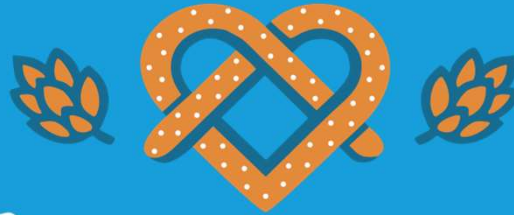


Au profit de la
AL | FONDATION
Anna-Laberge



Oktoberfest

PLAN DE COMMANDITE

*Bâtissons la communauté
ensemble, à la même table.*





Pourquoi s'associer à l'événement

L'Oktoberfest de votre communauté est un événement festif et rassembleur, porté par un comité de citoyens et de gens d'affaires engagés, qui vise à contribuer concrètement au bien de notre communauté.

Organisé **au profit de la Fondation Anna-Laberge**, il propose un format humain et assumé — un vendredi midi autour de grandes tables partagées, dans un cadre exceptionnel en pleine nature et porté par la beauté de l'automne. S'y associer, c'est aller au-delà de la visibilité : c'est affirmer son attachement au milieu et participer à la création d'un nouveau rituel annuel, porteur de sens.

Comité organisateur : Éloïse Harvey, Stéphane Leduc, Emmanuelle Leduc, Timothé Leduc, Caroline Belisle, Maryse Legault, Jean-Marc Fournier, Olivier Langlois, Julie Voyer, Julie Dubuc, David Bergeron et Judith Cailhier.

2 octobre 2026 12h à 15h

Académie Équestre du Suroît (Mercier)

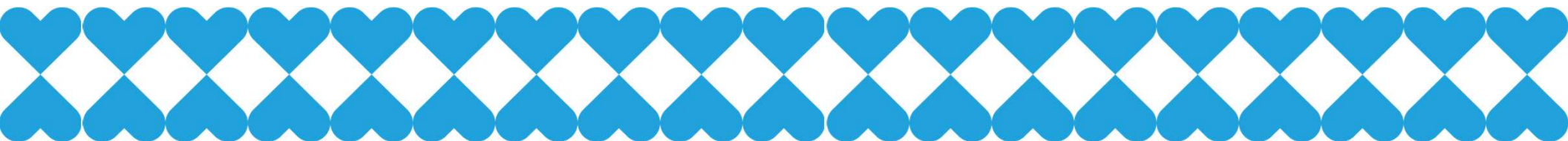


Partenaire bavarois - 10 000\$

Partenaire majeur – leadership communautaire 1 à 2 partenaires maximum

Devenez l'un des partenaires majeurs d'un événement rassembleur au profit de la Fondation Anna-Laberge

- Logo dans toutes les communications clés
- Présence prioritaire sur place et sur le site web
- Logo sur le chèque remis à la Fondation
- 8 billets et table identifiée
- Bières en fût à volonté + 2 bouteilles de vin



Partenaire bretzel - 5 000\$



Entreprise engagée

**Une façon claire et visible
pour votre entreprise de s'associer à
un événement porteur de sens.**

- Logo sur le site web et dans l'espace partenaires
- Publications de remerciement pré et post-événement
- 6 billets

Partenaire chope - 3 000\$

Soutien communautaire

**Un geste concret pour soutenir
la communauté, simplement
et efficacement.**

- Logo sur le site web et dans l'espace partenaires
- Publication de remerciement post-événement
- 2 billets



Partenaire Houblon Table corporative 2 000\$

Expérience conviviale à la table

**Une présence conviviale et
humaine, au cœur de l'ambiance.**

- 8 billets pour l'événement
- Table à l'effigie de votre entreprise
- Bière en fût à volonté à votre table
- Mention collective comme partenaire Houblon le jour de l'événement seulement



Partenaire Bar - 5 000\$

*Expérience centrale de l'événement
Exclusif*

**Associez votre entreprise
à l'un des espaces les plus
rassembleurs de l'événement.**

- Bar présenté par « votre entreprise »
- Visibilité directe au bar
- 6 billets

Partenaire Photobooth - 3 000\$

*Souvenirs et partage
Exclusif*

**Faites partie des souvenirs
que les invités conserveront
et partageront.**

- Photobooth présenté par
« votre entreprise »
- Visibilité sur l'activation photo
(thématique équestre avec cheval)
- 2 billets

Partenaire Saveurs biens et services

**Contribuez directement à
l'expérience autour de la table**

Contribution à l'expérience culinaire

- Nourriture, boissons et équipements de service
- Mention ajustée selon la valeur réelle de la contribution

Mention ajustée selon la valeur réelle de la contribution :

- Remerciement post-événement sur les réseaux sociaux
- Logo dans l'espace partenaires dédié aux partenaires en biens & services
- 1 billet à 4 billets selon la valeur de la contribution



Partenaire Festif - biens et services

Donnez une signature visuelle et une âme à l'événement.

Contribution à l'aménagement et à l'ambiance

- Mobilier, décor, nappes, fleurs, éléments automnaux
- Mention ajustée selon la valeur réelle de la contribution

Mention ajustée selon la valeur réelle de la contribution :

- Remerciement post-événement sur les réseaux sociaux
- Logo dans l'espace partenaires dédié aux partenaires en biens & services
- 1 billet à 4 billets selon la valeur de la contribution



Affichage de votre logo

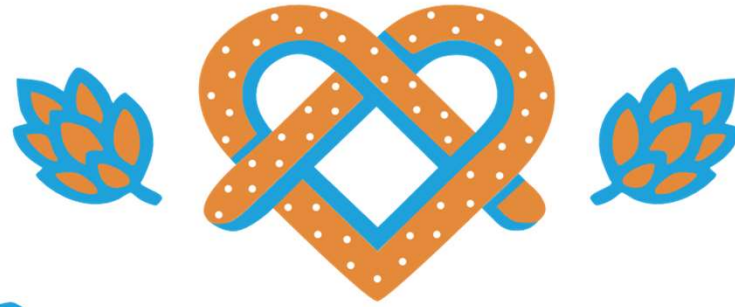
Indications

Formats : Logos en vectoriel (EPS, AI ou PDF “éditable”) éviter en JPG.

Si vous disposez de déclinaisons de votre logo que ce soit en version horizontale ou verticale, en couleurs, un cahier de normes, svp nous les fournir aussi.

Voici l’adresse pour l’envoi des documents : juevoyer@gmail.com





Oktoberfest

**Merci de bâtir avec nous,
à la même table**

